

SENSORE ROTATIVO EFFETTO HALL AR 0xx-xx

Sensore rotativo Effetto Hall adatto all'impiego in campo motorsport grazie alla sua immunità ai disturbi ed alla stabilità in temperatura.

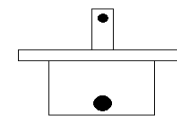
Impiegato per la rilevazione di posizioni angolari di organi meccanici quali valvole a farfalla, pedali.



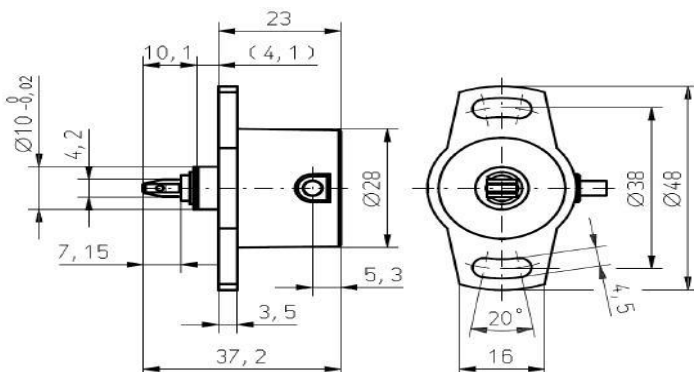
cod.	Range misura	Alimentazione	Verso (vista front. albero)	note
AR 019-07	0÷30°	5 Vdc	Ridondante 6 fili	Caratt. incrociate
AR 002-12	0÷100°	5 Vdc	Orario (CW)	Standard
AR 015-08	0÷100°	7÷30 Vdc	Orario (CW)	Standard
AR 003-09	0÷100°	5 Vdc	Ridondante 6 fili	Caratt. incrociate
AR 006-10	0÷360°	5 Vdc	Antiorario (CCW)	Standard
AR 005-08	0÷360°	7÷30 Vdc	Orario (CW)	Standard

SPECIFICHE TECNICHE:

- ◆ Assorbimento massimo: 20 mA
- ◆ Tensione d'uscita: 0,5÷4,5 Vdc
- ◆ Angolo meccanico: 360° continui
- ◆ Linearità: 0,5 %FS
- ◆ Ripetibilità: 0,03 %FS
- ◆ Frequenza di risposta: >250Hz
- ◆ Temperatura di funzionamento: -40°C ÷ +85°C
- ◆ Protezione: IP65
- ◆ Albero: Acciaio Inox 303, Push-On
- ◆ Peso: ≈ 50 g
- ◆ Cavo: 250mm



Posizione Media



CONNESSIONI	Standard	AR019-07	AR003-09
Alim.1	Rosso	Marrone	Rosso
Gnd 1	Verde	Bianco	Nero
Sign.1	Blu	Verde	Blu
Alim.2	-	Rosso	Bianco
Gnd 2	-	Nero	Verde
Sign.2	-	Giallo	Giallo