

SENSORE ROTATIVO EFFETTO HALL AR 009-09

Sensore rotativo Effetto Hall adatto all'impiego in campo motorsport grazie alla sua immunità ai disturbi ed alla stabilità in temperatura.

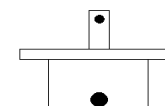
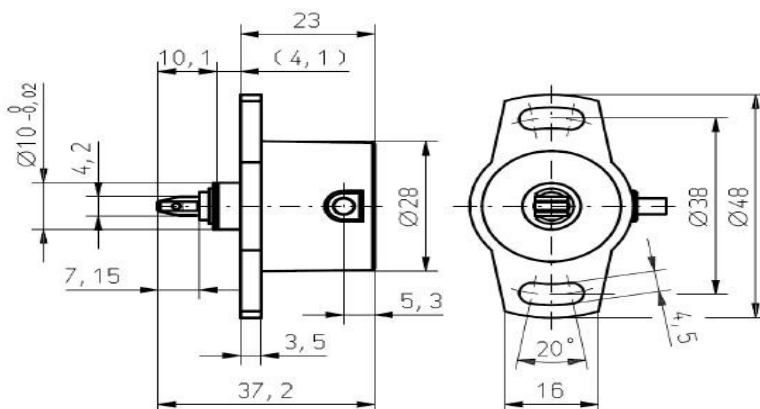
Grazie al corpo in alluminio offre un'elevata resistenza meccanica e termica.

Impiegato per la rilevazione di posizioni angolari di organi meccanici quali valvole a farfalla, pedali...



SPECIFICHE TECNICHE:

◆ Alimentazione:	5 Vdc
◆ Assorbimento massimo:	20 mA
◆ Verso di misura:	Orario (vista frontale dell'albero)
◆ Range di misura:	0÷100°
◆ Tensione d'uscita:	0,5÷4,5 Vdc
◆ Angolo meccanico:	360° continui
◆ Linearità:	0,5 %FS
◆ Ripetibilità:	0,03 %FS
◆ Frequenza di risposta:	>250Hz
◆ Temperatura di funzionamento:	-40°C ÷ +125°C
◆ Protezione:	IP65
◆ Albero:	Acciaio Inox 303, Push-On
◆ Peso:	≈ 40 g
◆ Cavo:	250 mm
◆ Connessioni:	Rosso Alim. Nero Gnd Bianco Segnale Connettore a richiesta



Posizione Media